



**Mclean**  
segédeszköz katalógus

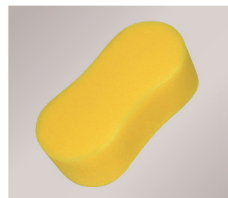
## ZD94HD

Vileda autó törlőkendő - high tech



## ZD002/275

Rovareltávolító szivacs járművekhez



## Z002SZ

Mosószivacs rovareltávolító résszel



## Z004

Védőkesztyű 100 db-os (autóápoláshoz)



## Z07K

Vegyszer permetező 0.5 liter  
Gyenge sav, gyenge lúg



## Z07ZK

vegyszer permetező



## ZD94/373

Lézervágott mikroszálas kendő - fekete



## ZD94/374

Lézervágott mikroszálas kendő - kék



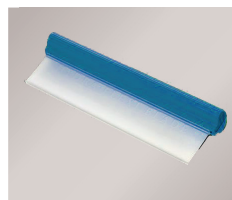
## Z0020

Vödör autóápoláshoz



## Z26

Szilikonos vízlehúzó



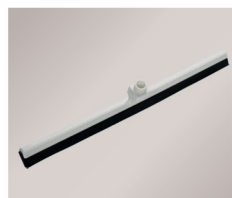
## Z38

1000 lapos ipari törlőpapír 3 rétegű



## Z63D

Víz összehúzó alsó penge



## Z80

Nyomástároló permetező gyenge sav/gyenge lúg  
2.0 literes



## Z80A

Nyomástároló permetező savas anyagok  
használatához 1.5 liter



## Z80F

Nyomástároló permetező fej gyenge lúg/gyenge sav



## Z81

Nyomástároló permetező 6.0 liter gyenge lúg/gyenge sav



## Z81REV

Nyomástároló permetező revolver



## ZD94/400

Szürke mikroszálas nanokendő



## ZD94/101

Vizes törülőkendő (luxus)



## Z94A

Mikroszálas kendő üvegfelületekhez



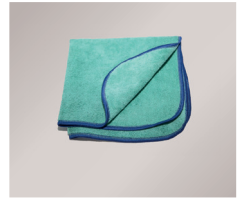
## ZD94/332

Általános mikroszálas kendő 5 db/csomag



## Z94Z

Professzionális mikroszálas kendő  
(gőzös technológiák részére)



## Z350

Kamionmosó szárás kefe (inox)



## Z351

Kamionmosó szárás keféhez való fej (Quadro)



## Z351 Duo

Kamionmosó szárás keféhez való zöld kefefej



## Z027

Kannacsap 5L és 20L-es kannához



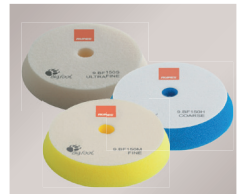
## ZD26 Flexi

Flexibilis szilikonos vízlehúzó



## ZPMR

Rupes korongok, sárga, kék, zöld, fehér



## Z74AP TORNÁDOR



A Ball Booster a harmadik generációs legújabb tisztítópisztoly.

A „Ball Technology” fémcső helyett egy speciális „golyóval” működik. Emiatt a hagyományos pisztolyokhoz szükséges 6 vagy 7 bar helyett 4 bar légnyomással használható.

## Z51P PORSZÍVÓ 1 MOTOROS



légszállítás	m <sup>3</sup> /h	205
tartály ürtartalom	L	26
teljesítmény	kW	1,5
feszültség	V	230
szívóerő	mmH <sub>2</sub> O	2180
méret	cm	40x40x71
Súly	kg	10,8
Zajszint	dB	79,3

## Z19P PORSZÍVÓ 2 MOTOROS



légszállítás	m <sup>3</sup> /h	765
tartály méret	L	62
teljesítmény	kW	3,5
feszültség	V	230
szívóerő	mmH <sub>2</sub> O	2230
méret	cm	58x74x93
Súly	kg	27,26
zajszint	dB	78,3

## Z49 KÁRPITTISZTÍTÓ GÉP



teljesítmény (1 db by-pass szivómotor)	W	1200/1400
légszállítás	m <sup>3</sup> /ó	170
szívóerő	víz/mm	2200
feszültség igény	V	230
tisztítószer szivattyú telj.	W	48
tisztítószer tartály térfogat	L	6
gyűjtő tartály (inox acél) térfogat	L	22

## Z17H HABOSÍTÓ 24L



Habosító tartály habosítható vegyszerek felviteléhez  
vegyszertartály L 24  
tömlőhossz m 10  
nyomás bar 6-8  
Epoxy gyanta belső védelemmel ellátott.

## Z17P PORLASZTÓ 24L



Porlasztó tartály porlasztható vegyszerek felviteléhez  
vegyszertartály L 24 liter  
porlasztó tömlőhossz m 10  
nyomás bar 6-8  
Epoxy gyanta belső védelemmel ellátott.

## A7/HAB1KEV HABOSÍTÓ LÁNDZSA 1L TARTÁLYAL



Habosító lándzs 1 literes tartállyal személyautók és haszongépjárművek tisztításához.

## A7/HAB1KEV HABOSÍTÓ LÁNDZSA 2L TARTÁLYAL



Habosító lándzs 2 literes tartállyal haszongépjárművek tisztításához.

## RENDELÉSI ÉS SZÁLLÍTÁSI ÚTMUTATÓ

Várjuk rendeléseit webáruházunkban 0-24-ig  
[www.mmaximashop.hu](http://www.mmaximashop.hu)

Biztonsági adatlapok, egyéb információk, hírek:  
Mclean és Innotec termékek:  
[www.mmaxima.hu](http://www.mmaxima.hu)

Leadott rendeléseit MPL-lel szállítatjuk ki,  
készleten lévő termékek esetében 2 munkanapon belül.



## TOVÁBBI INFORMÁCIÓK

Munkatársaink várják hívását 9–16 óráig

### BUDAPEST ÉS ALFÖLDI RÉGIÓ:

**Papp László**

értékesítési vezető

+36 70/606-9501

[papp.laszlo@maxolen.hu](mailto:papp.laszlo@maxolen.hu)

**Papp Gábor**

logisztikai vezető

+36 70/409-9057

[papp.gabor@maxolen.hu](mailto:papp.gabor@maxolen.hu)

### DUNÁNTÚLI RÉGIÓ:

**Szép József**

értékesítési asszisztens,  
technikus

+36 70/318-2111

[szep.jozsef@maxolen.hu](mailto:szep.jozsef@maxolen.hu)

**Zaccomer László**

logisztikai asszisztens

+36 70/4096070

[zaccomer.laszlo@maxolen.hu](mailto:zaccomer.laszlo@maxolen.hu)